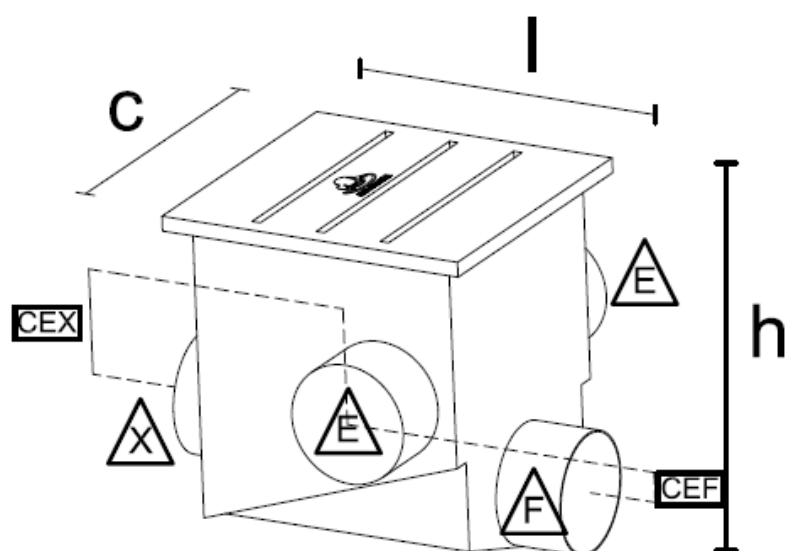


# Ficha técnica - Filtro Ciclo 250



Dimensões (cm)	
Altura (h)	38
Largura (l)	59
Comprimento (c)	30
Centro a centro E-F (CEF)	20
Centro a centro E-X (CEX)	14

## Fórmula: Ganguillet - Kutter

Diâmetro entrada  $\triangle E$ : 100 mm

Diâmetro expurgo  $\triangle X$ : 100 mm

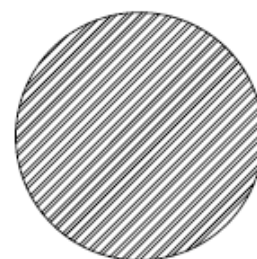
Diâmetro água filtrada  $\triangle F$ : 150 mm

Raio hidráulico: 0,0595 m

Área de vazão: 0,034 m<sup>2</sup>

Área total: 0,063 m<sup>2</sup>

Malha: 30



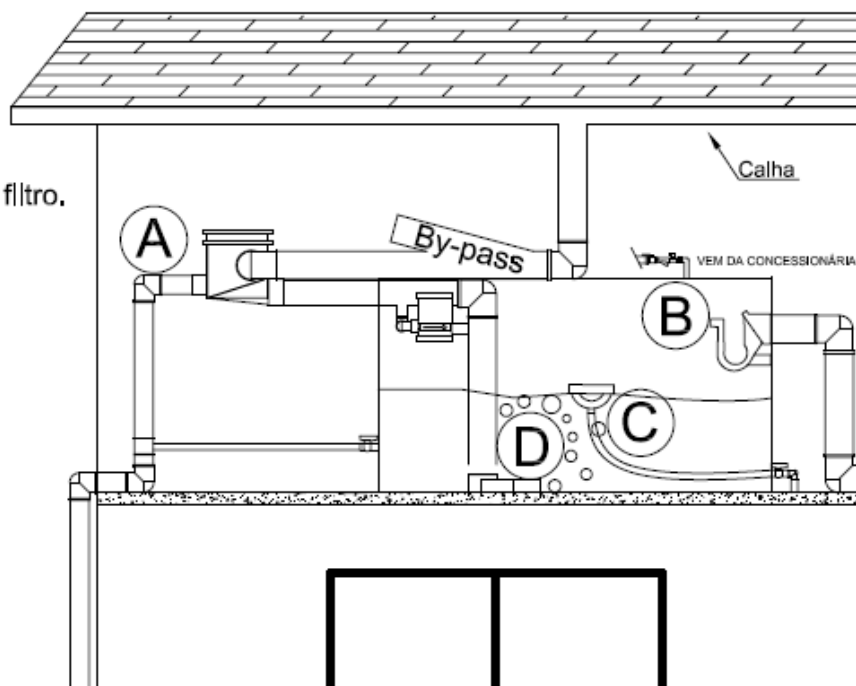
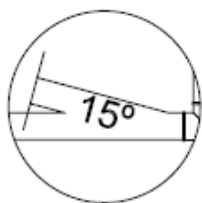
**Materiais:**  
-Polietileno  
-Borracha  
-Aço inoxidável

## Cisterna sobre a laje usando calha ou águas furtadas

Obs.:

-Deixe espaço suficiente para remoção e limpeza do filtro.

É obrigatório o uso de By-pass em sistemas instalados sobre a laje.

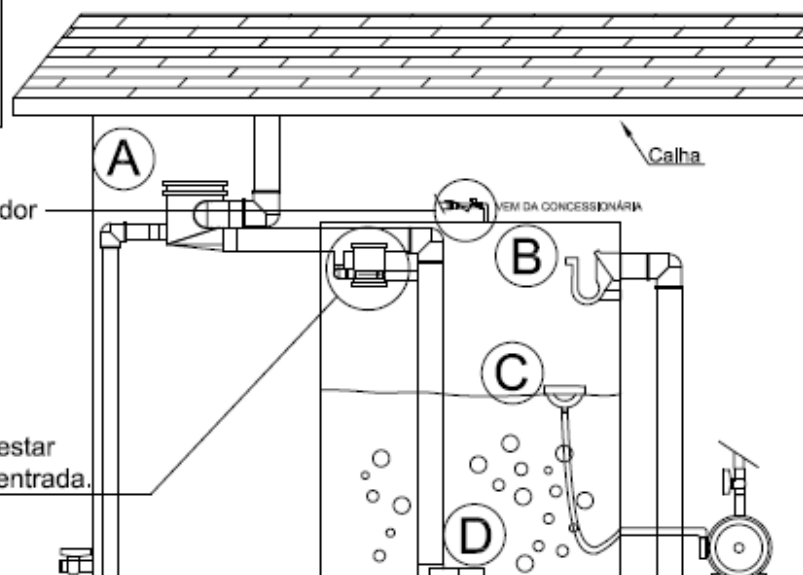


## Cisterna sobre o chão

Todas as observações feitas na folha de frente devem ser obedecidas em todos os tipos de instalação.

Sugestão: Reallmentador

Sugestão: 02 cloradores  
A tampa do clorador deve estar acima da linha do tubo de entrada.



Obs.:

- A instalação do filtro dentro da cisterna é possível em todos os casos aqui apresentados.

- Sistemas colocados sobre a laje obrigatoriamente devem ter by-pass.

- O filtro quando instalado dentro da cisterna perde volume, porém fica totalmente a prova de vazamentos.